

Besætning 6

Afrapporteringsbesøg 28.08.2014 kl. 8.15 – 10.30

Deltagere: Ejer, Fodermester og Dorte Bossen (VFL, Kvæg), Anja de Fries Nielsen (studentermød-hjælp ved VFL, Kvæg – har tastet en betydelig del af hentekoresultaterne)

Ved besøget blev følgende indsatsområder drøftet:

1. Færre hentekøer end ved opgørelsen i 2013
2. Malkningsfrekvensen hos 1.kalvskøer overstiger i første halvdel af laktationen malkningsfrekvensen hos ældre køer. Besøgsfrekvensen hos alle køer stiger hurtigt efter kælvning og ligger (næsten unaturligt) højt helt frem til justering af malkeindstillinger 150 dage efter kælvning. Det kan indikere et problem med levninger af foder i AMS foderkrybben, som knytter sig til
3. Belægningsgraden er forholdsvis lav hvilket formodentlig har en afsmittende effekt på ydelsen. Vær opmærksom på det, hvis belægningsgraden øges i det nye kvoteår. Sammen med den markante søgning til robotten blandt tidligt- og midtlakterende køer kan øget belægningsgrad skabe hentekøer.

Det er aftalt at kraftfodertabellerne i robotmanagementprogrammet T4C skal justeres, i et forsøg på at sænke den gennemsnitlige kraftfodertildeling i robotterne med 1-2 kg.

Dorte skal efter mødet træffe aftale med konsulent Mads Nielsen, Jysk om at udarbejde forslag til justering af tabellerne og drøfte forslaget med Klaus. Dorte skal efter mødet også træffe aftale med Niels Martin Nielsen, Landbo-Limfjord om at komme med forslag til justering af grundrationens sammensætning og udarbejde en blanderecept.

Besætningen står foran en opbremsning af hensyn til at undgå kvoteoverskridelser. Det nye forslag til fodring sigter efter at øge ydelsen og sikre en stabil fodring ved den almindelige ydelsesstigning. Det vil reelt være mest relevant at tage hul på efter 1.april 2015 hvor der produceres uden kvote. Justering af fodringen, med reduceret kraftfodertildeling i robotten sat i værk november 2014, men et tilfredsstillende resultat vurderet på den meget korte bane.

Hentekoopgørelserne på de følgende sider, er opgjort på perioden 14/04/14 til 06/07/14



Se 'European Agricultural Fund for Rural Development' (EAFRD)

Første dag med AMS data	Sidste dag med AMS data	Første dag med hente data	Sidste dag med hente data	Antal hentninger registret ialt	Antal hentninger på køer med dobbelt løbenummer	Antal hentninger, der ikke går på plads
01MAR13	17AUG14	20MAR13	06JUL14	1399		108

Malkninger på hentede køer i pct. af malkninger

Laktation	Antal malkninger	Samlet andel af malkninger på hentede køer
1. kalvs	16106	1,5
Øvrige	24741	1,2

Malkninger på hentede køer i pct. af malkninger afhængig af laktationsstadiet

Laktation=1. kalvs

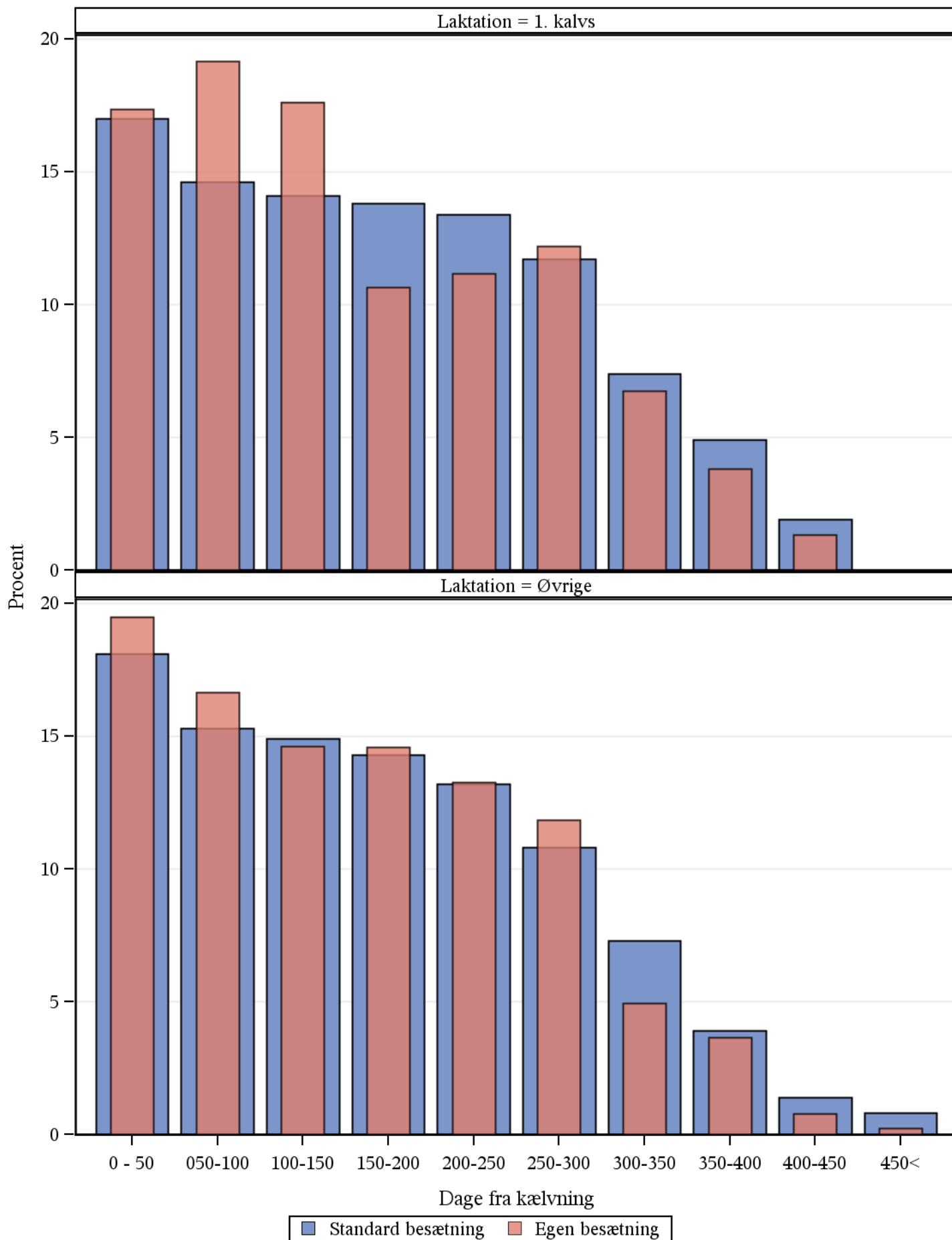
Dage efter kælvning	Antal malkninger ialt	Samlet andel af malkninger på hentede køer
0 - 10	360	1,4
10-20	445	9,0
20-30	578	5,2
30-120	6786	1,6
120-150	1083	0,4
150-180	842	0,4
180-210	1031	0,9
210-240	1189	0,5
240<	3792	0,9

Malkninger på hentede køer i pct. af malkninger afhængig af laktationsstadiet

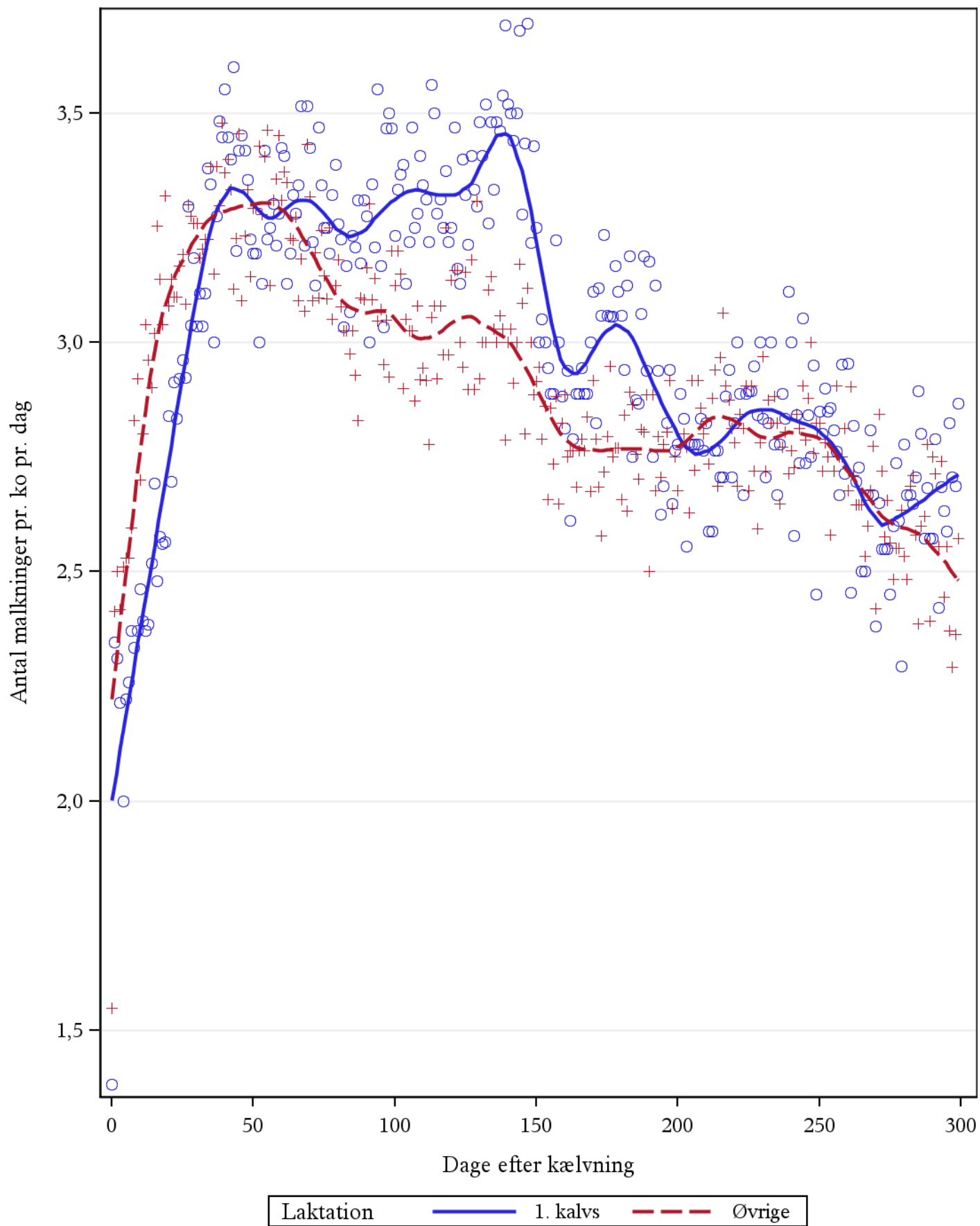
Laktation=Øvrige

Dage efter kælvning	Antal malkninger ialt	Samlet andel af malkninger på hentede køer
0 - 10	903	1,6
10-20	1078	0,9
20-30	1115	2,1
30-120	7828	1,0
120-150	2290	0,7
150-180	2191	1,2
180-210	2285	1,4
210-240	2026	0,9
240<	5025	1,5

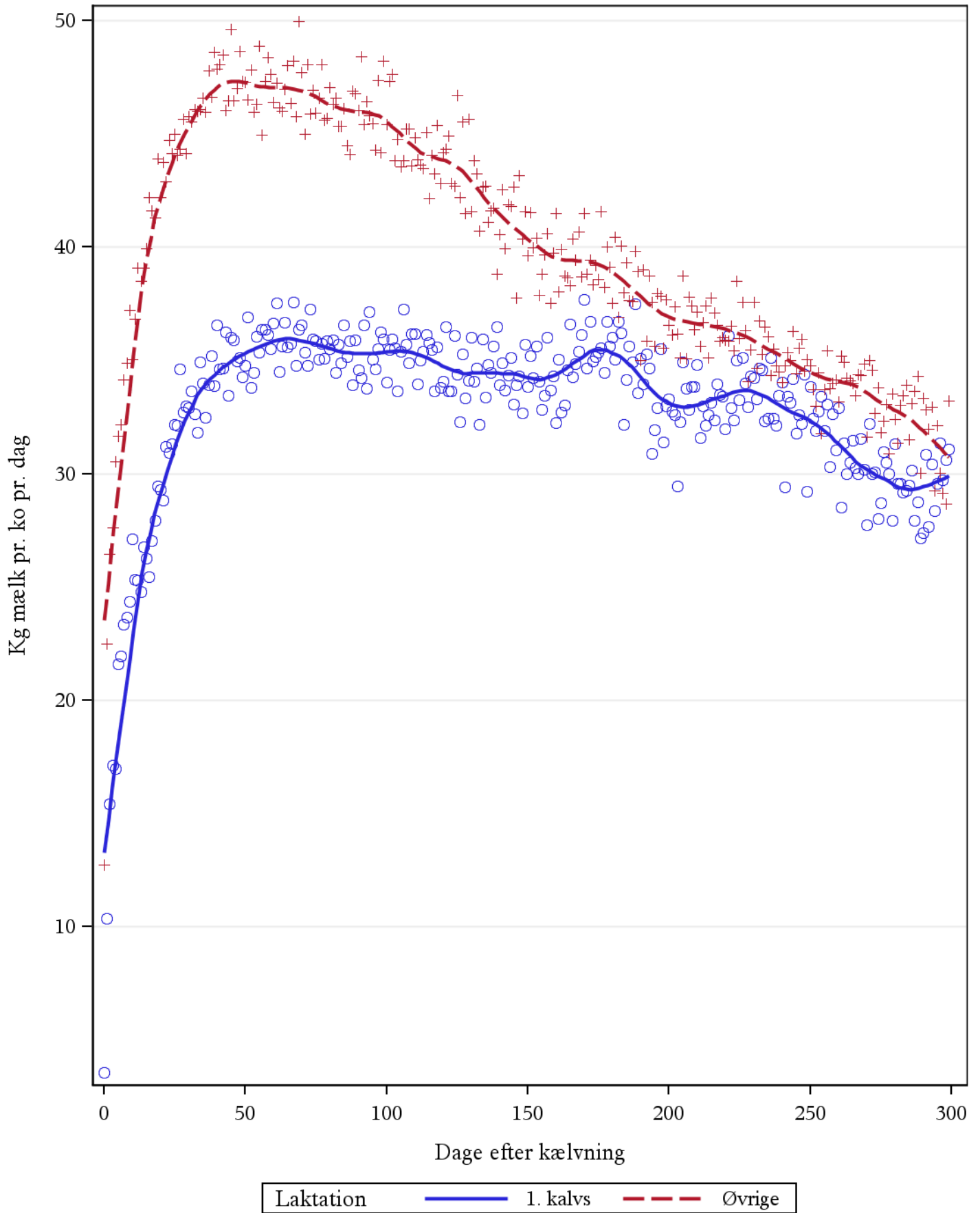
Fordelingen af køerne gennem laktationen



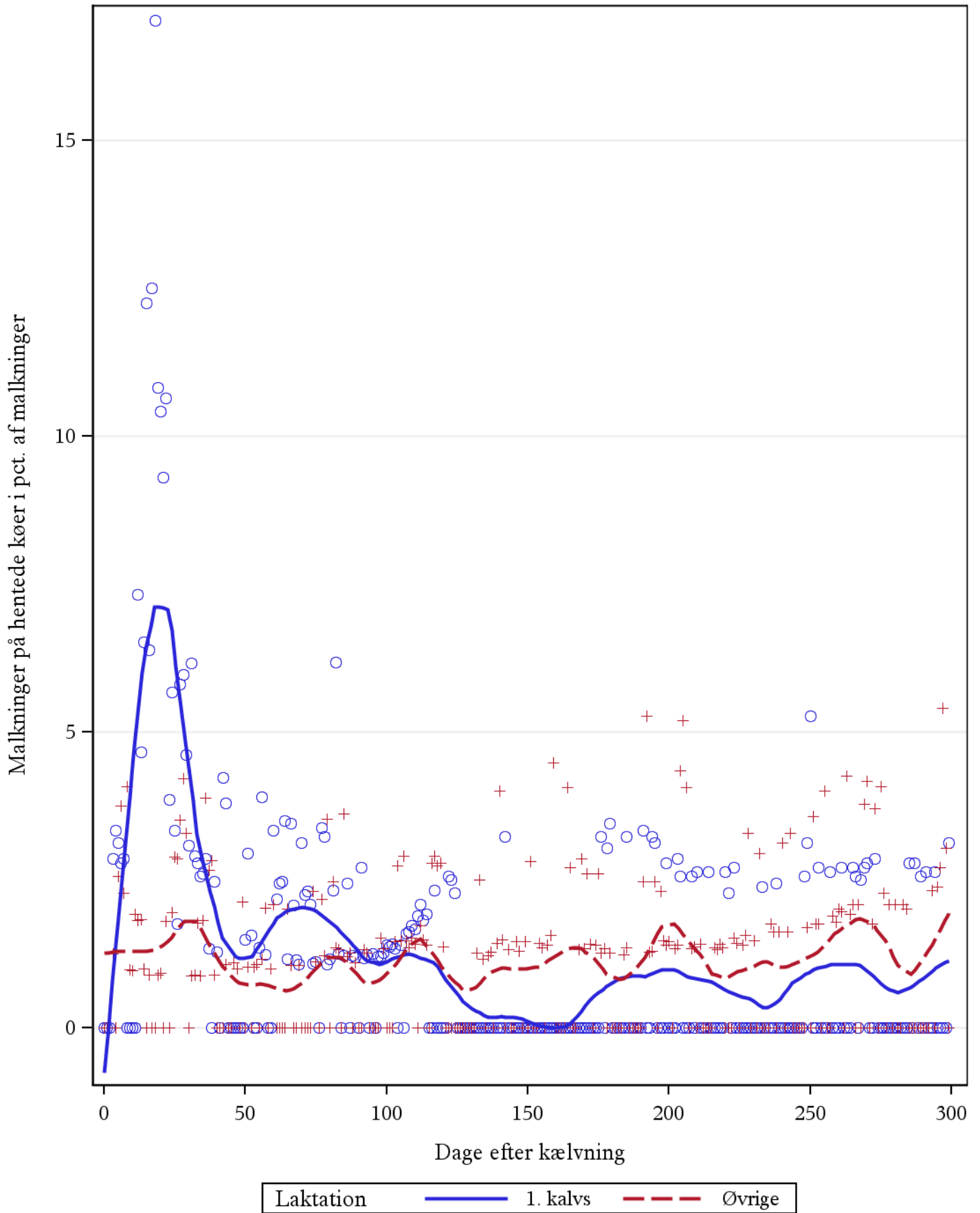
Antal malkninger pr. ko pr. laktationsdag



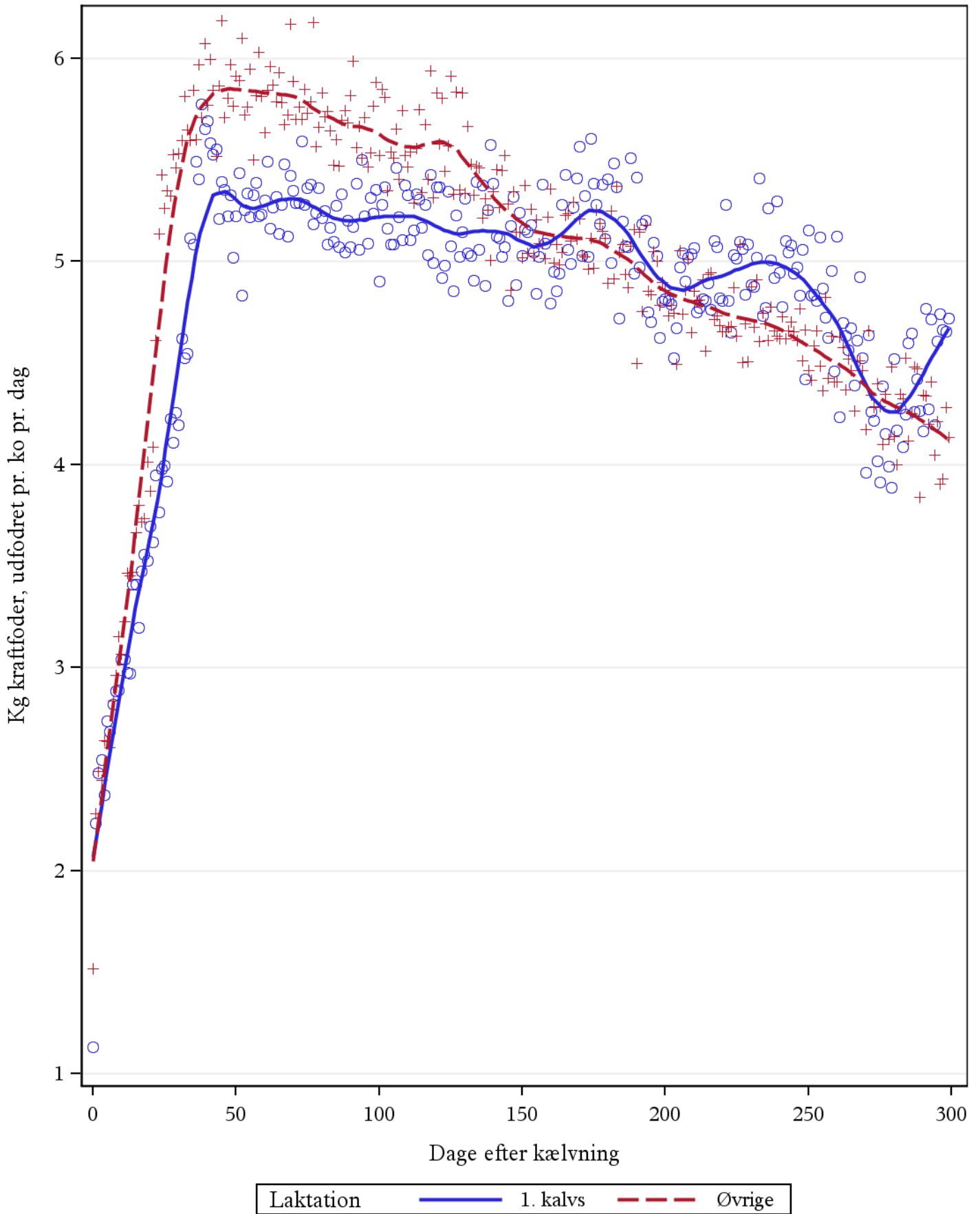
Gennemsnitlig ydelse i kg mælk pr. ko pr.laktationsdag



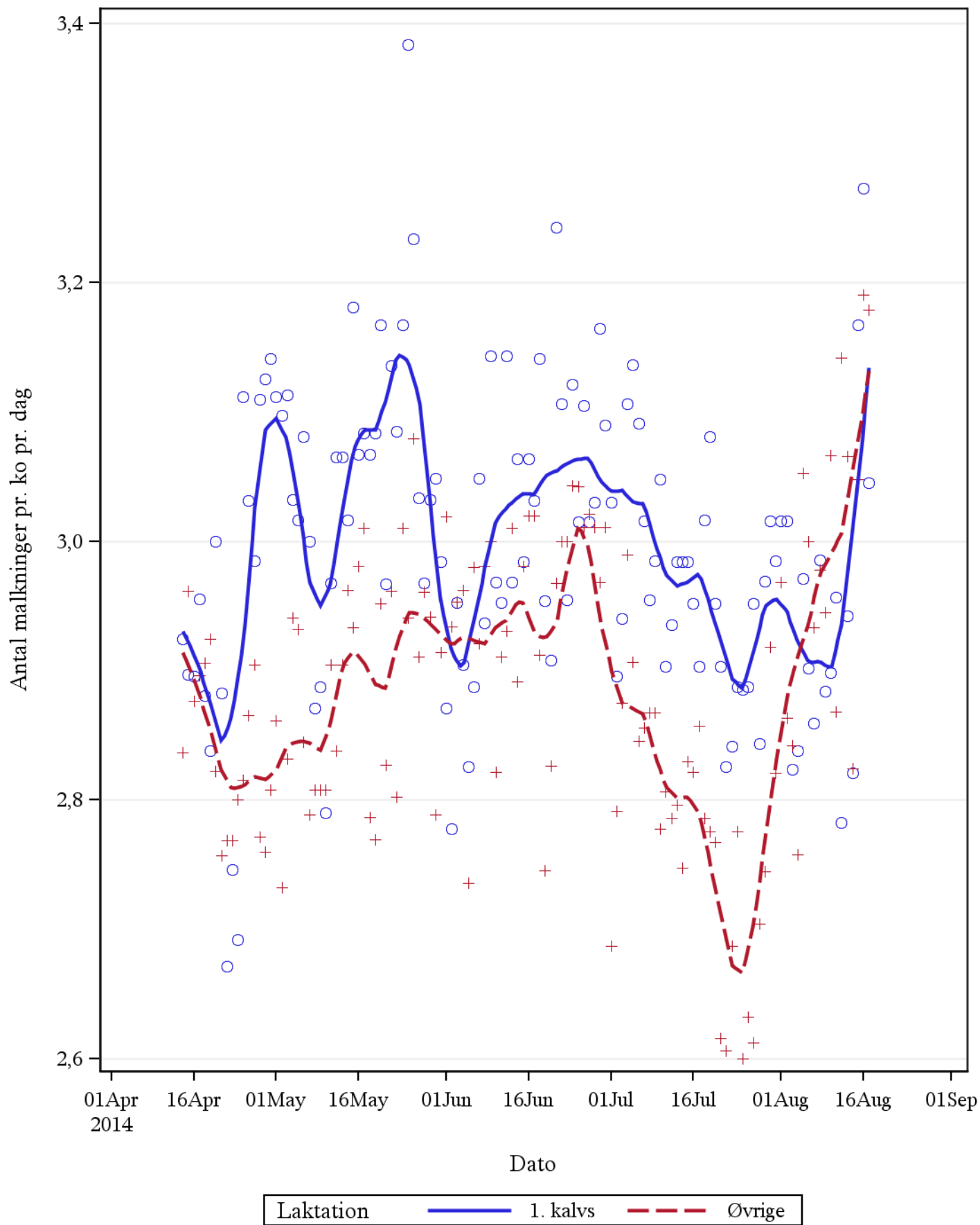
Andel hentede af malkninger gennem laktationen



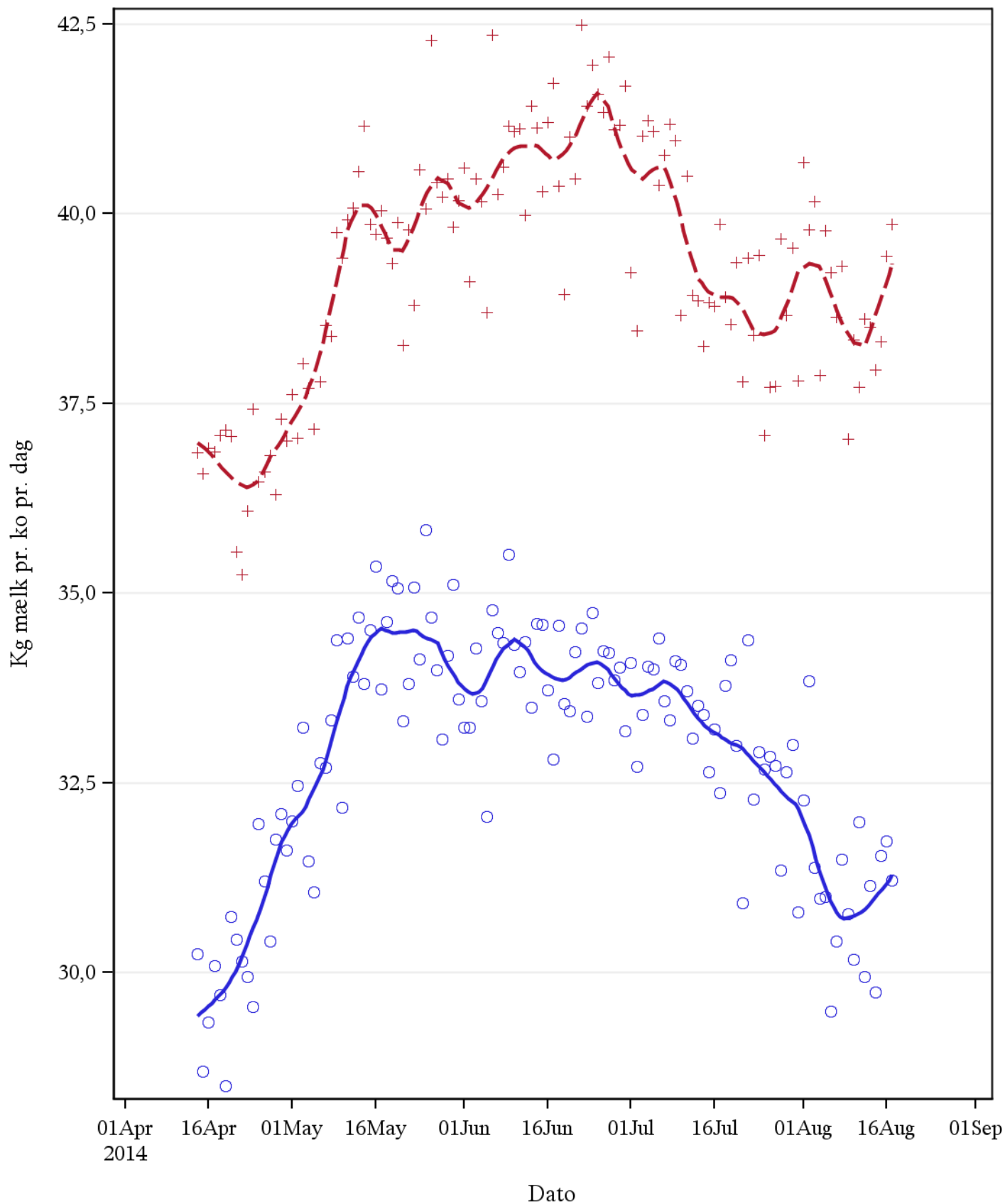
Kraftfoderoptaget pr. ko pr. laktationsdag



Antal malkninger pr. ko pr.dato

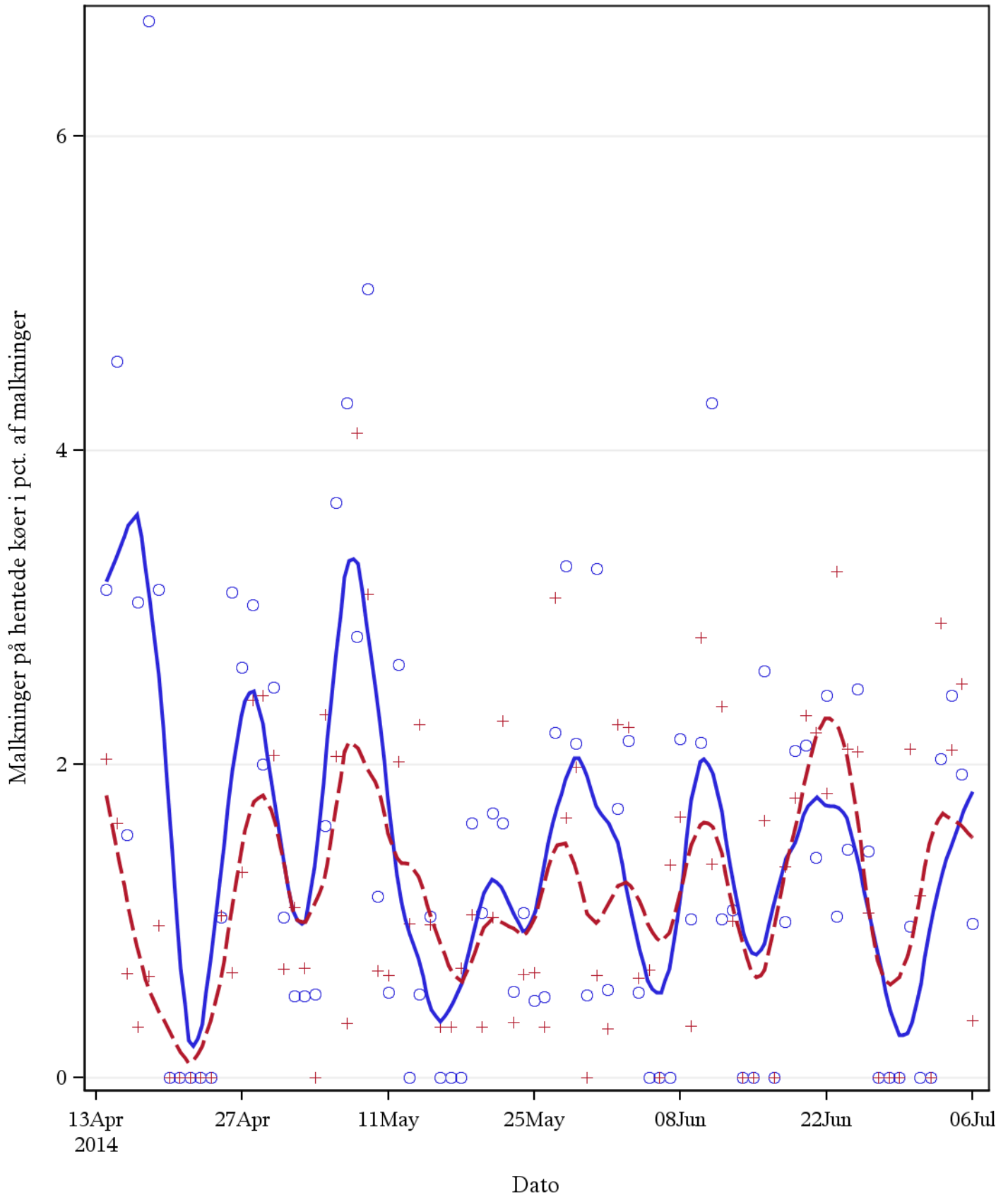


Gennemsnitlig ydelse i kg mælk pr. ko pr. dato



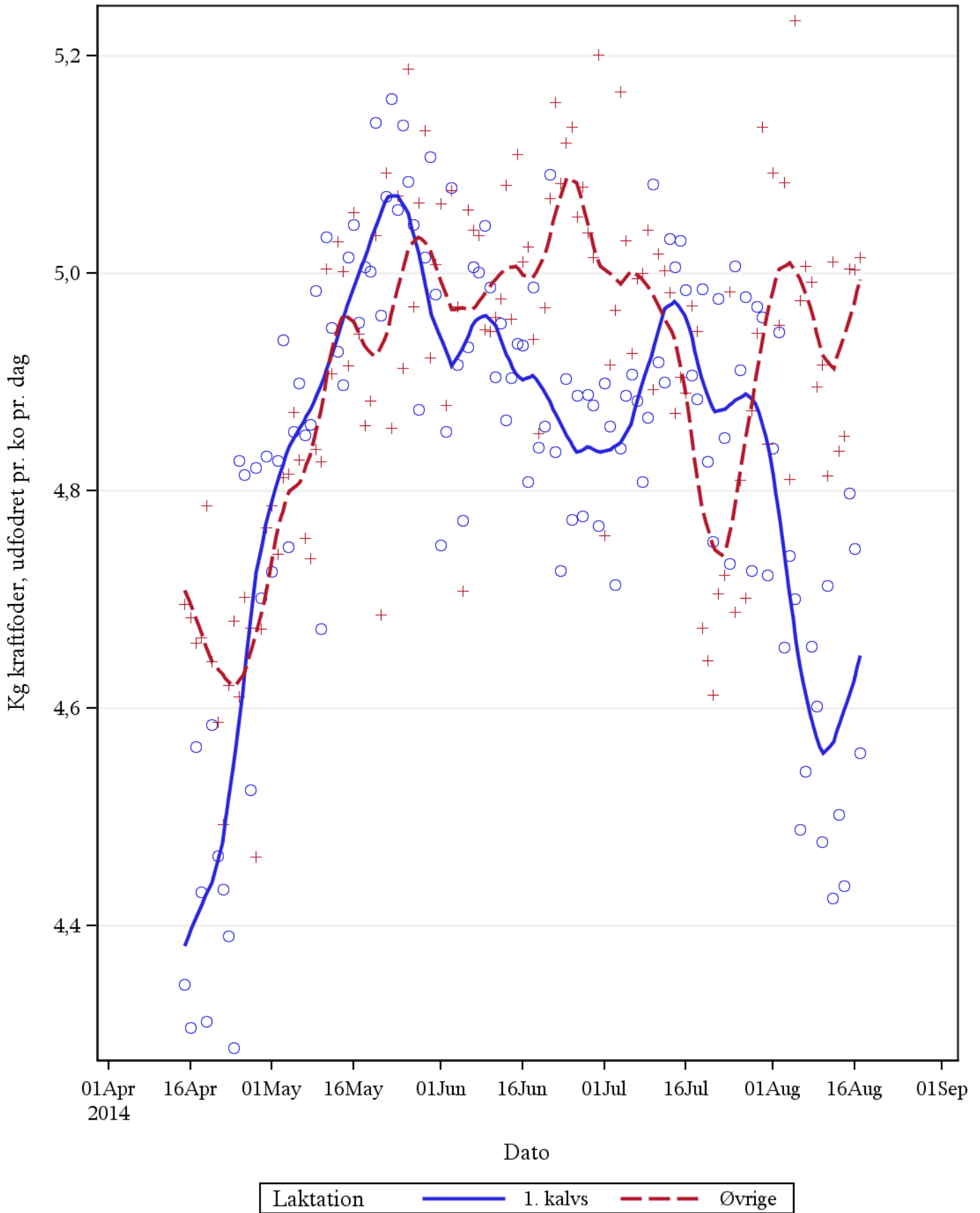
Laktation — 1. kalvs — Øvrige

Udviklingen i andel hentede i forhold til antallet af malkninger



Laktation — 1. kalvs — Øvrige

Kraftfoderoptaget pr. ko pr. dato



***Pct. hentede af malkede afhængig af status på foregående malkning
(mislykket vs. ikke mislykket)***

Sidste malkning mislykket	Totale antal i gruppe	% i gruppe	Antal afhentede	Samlet % hentede af malkede
Nej	39962	98,4	442	1,1
Ja	669	1,6	71	10,6

Pct. hentede af malkede afhængig af forudgående malkningsinterval

Længden af malkeinterval	Totale antal i gruppe	% i gruppe	Antal afhentede	Samlet % hentede af malkede
04 >	368	0,9	0	0,0
04-08	22209	55,6	0	0,0
08-12	13237	33,1	101	0,8
12-14	2194	5,5	81	3,7
14 <	1954	4,9	260	13,3

Pct. malkningsintervaller over 14 timer pr. laktationnr.

Laktation	Totale antal i gruppe	% i gruppe	Antal med malkeinterval over 14 timer	% malkeintervaller over 14 timer samlet
1. kalvs	23946	40,0	1149	4,8
Øvrige	35885	60,0	1916	5,3

Pct. malkeintervaller over 14 timer afhængig af laktationsstadie

afs_klv	Totale antal i gruppe	% i gruppe	Antal med malkeinterval over 14 timer	% malkeintervaller over 14 timer samlet
0 - 100	22929	38,3	879	3,8
100-200	17842	29,8	733	4,1
200-300	13671	22,8	955	7,0
300<	5389	9,0	498	9,2

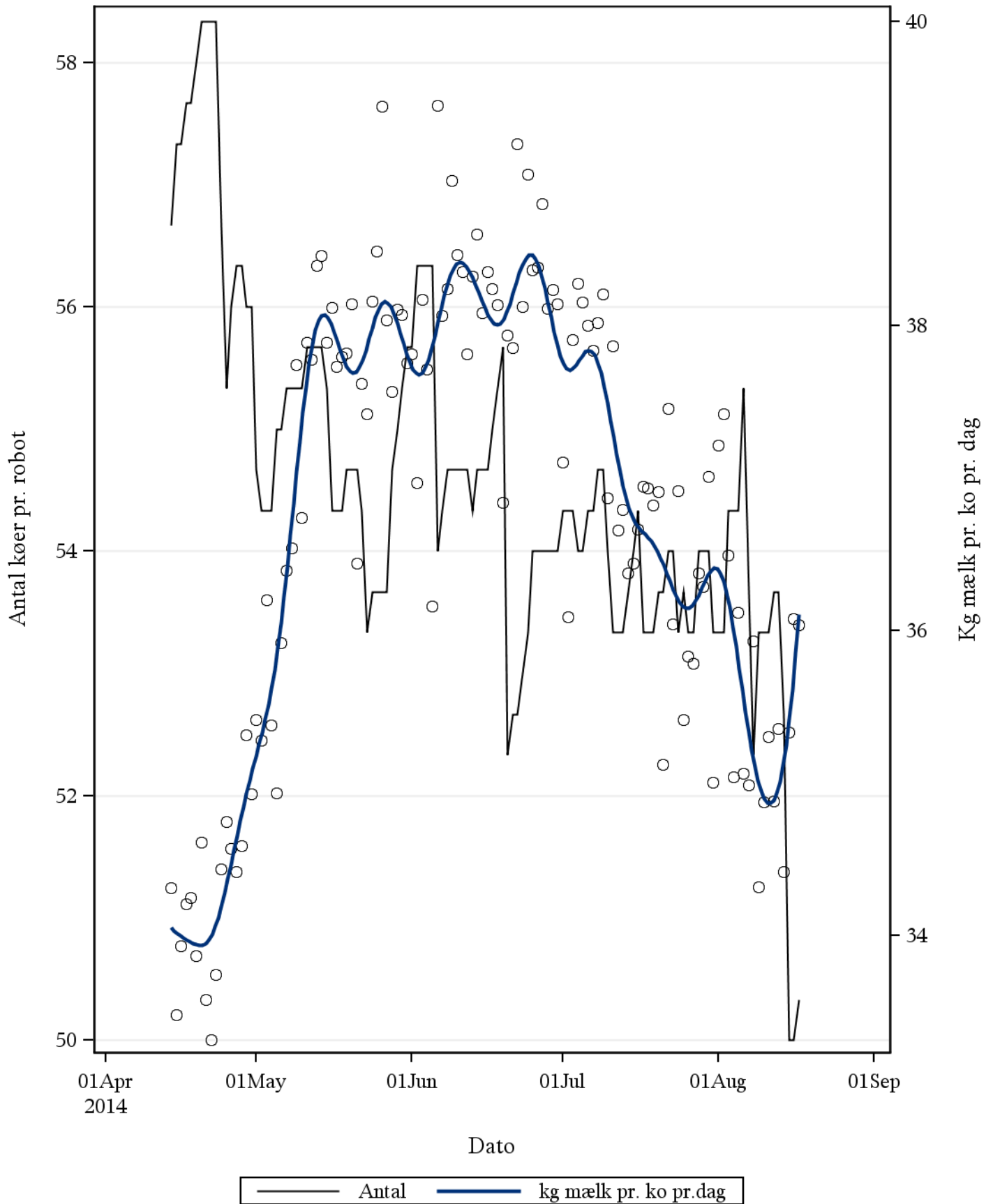
Pct. malkningsintervaller over 14 timer afhængig af laktationsstadiet, 1. kalv

afs_klv	Totale antal i gruppe	% i gruppe	Antal med malkeinterval over 14 timer	% malkeintervaller over 14 timer samlet
0 - 100	8982	37,5	393	4,4
100-200	7294	30,5	264	3,6
200-300	5136	21,4	302	5,9
300<	2534	10,6	190	7,5

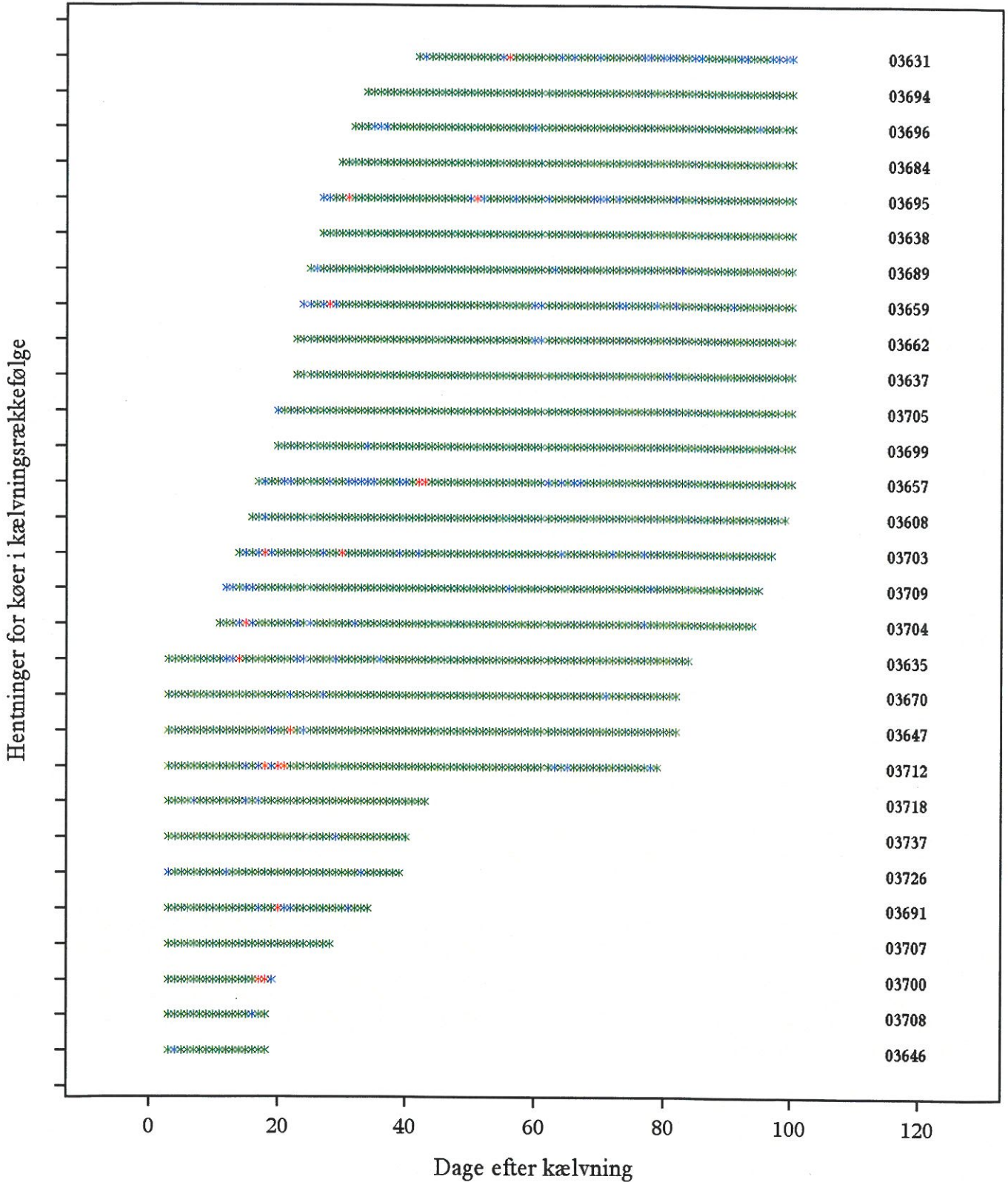
Pct. malkeintervaller over 14 timer afhængig af laktationsstadiet, øvrige

afs_klv	Totale antal i gruppe	% i gruppe	Antal med malkeinterval over 14 timer	% malkeintervaller over 14 timer samlet
0 - 100	13947	38,9	486	3,5
100-200	10548	29,4	469	4,4
200-300	8535	23,8	653	7,7
300<	2855	8,0	308	10,8

Udviklingen i antal køer og mælkydelsen pr. robot Hold=101-102- 103

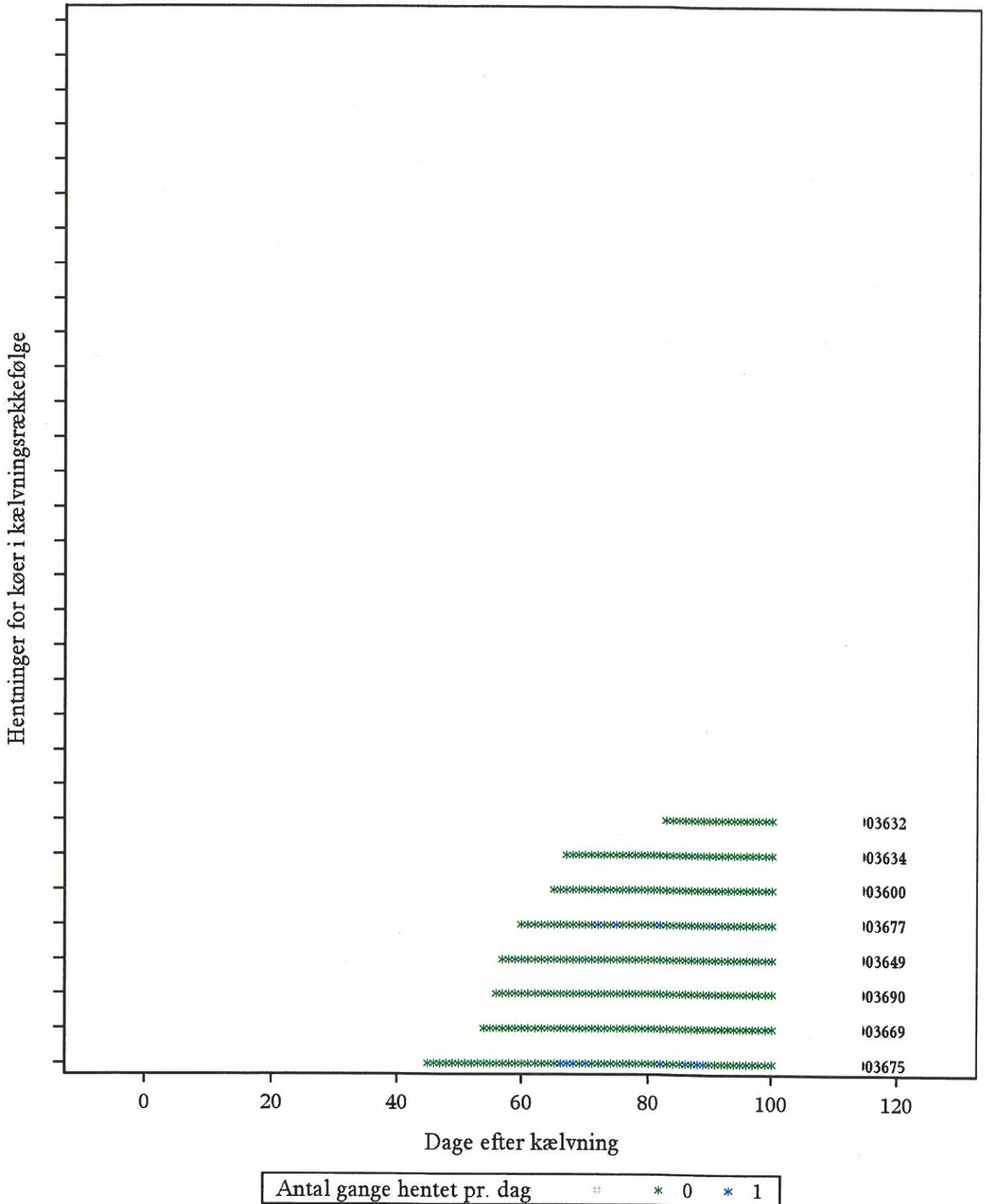


Oversigt over hentninger af individuelle køer i tidlig laktation
Konummeret ses i venstreside af grafen
Laktation=1. kalvs grup=0

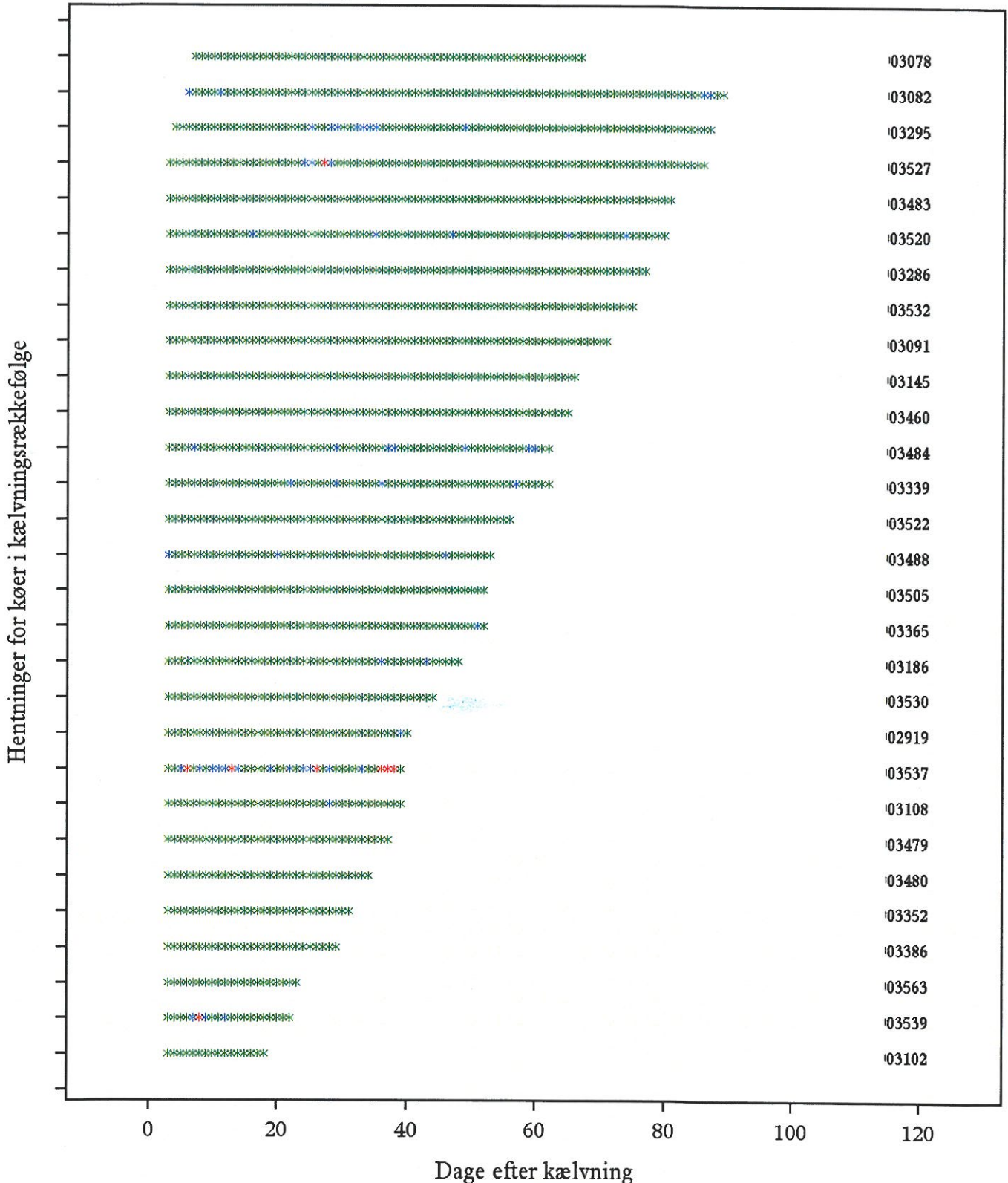


Antal gange hentet pr. dag # * 0 * 1 * 2

Oversigt over hentninger af individuelle køer i tidlig laktation
Konummeret ses i venstreside af grafen
Laktation=1. kalvs grup=1

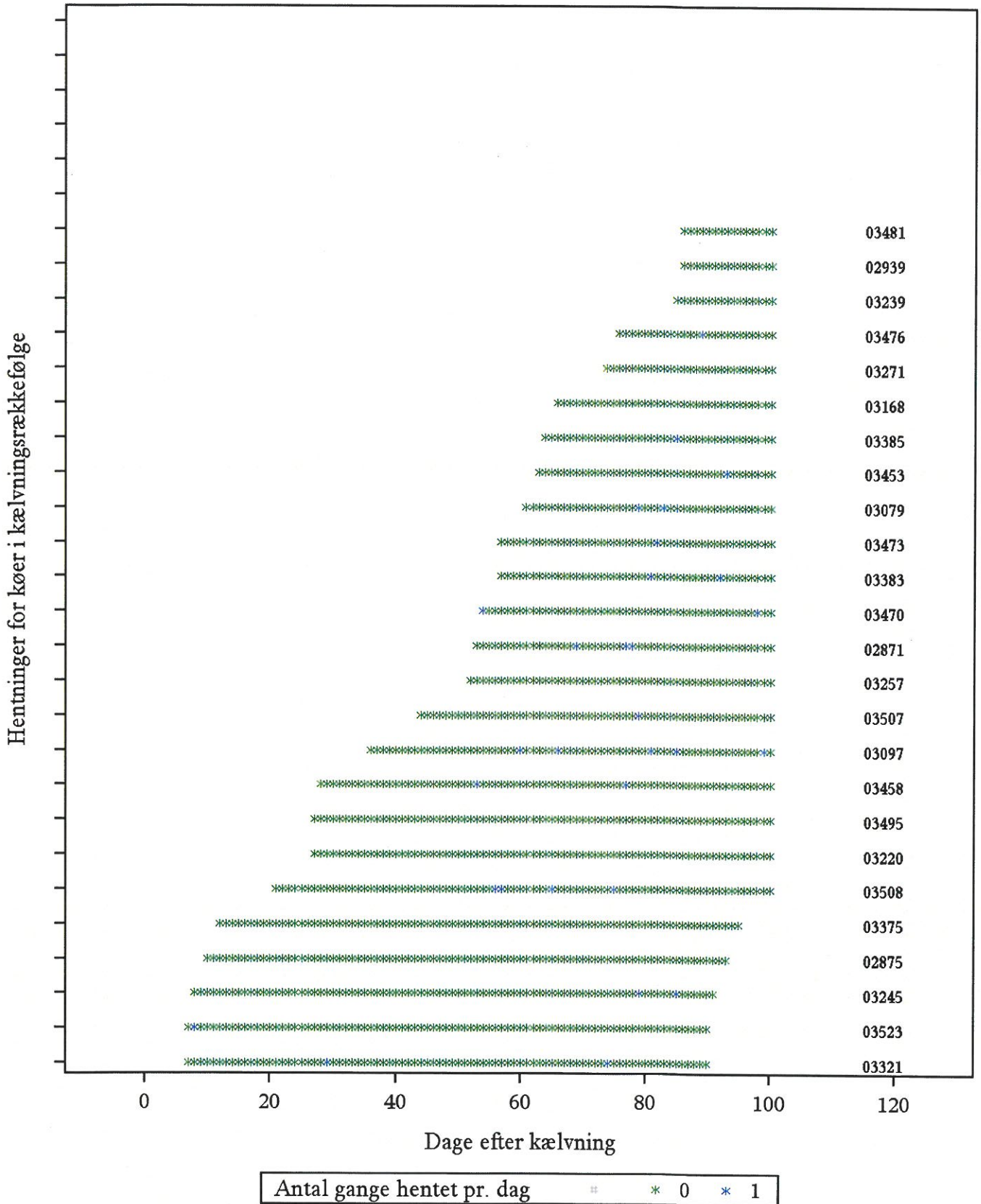


Oversigt over hentninger af individuelle køer i tidlig laktation
Konummeret ses i venstreside af grafen
Laktation=Øvrige grup=0

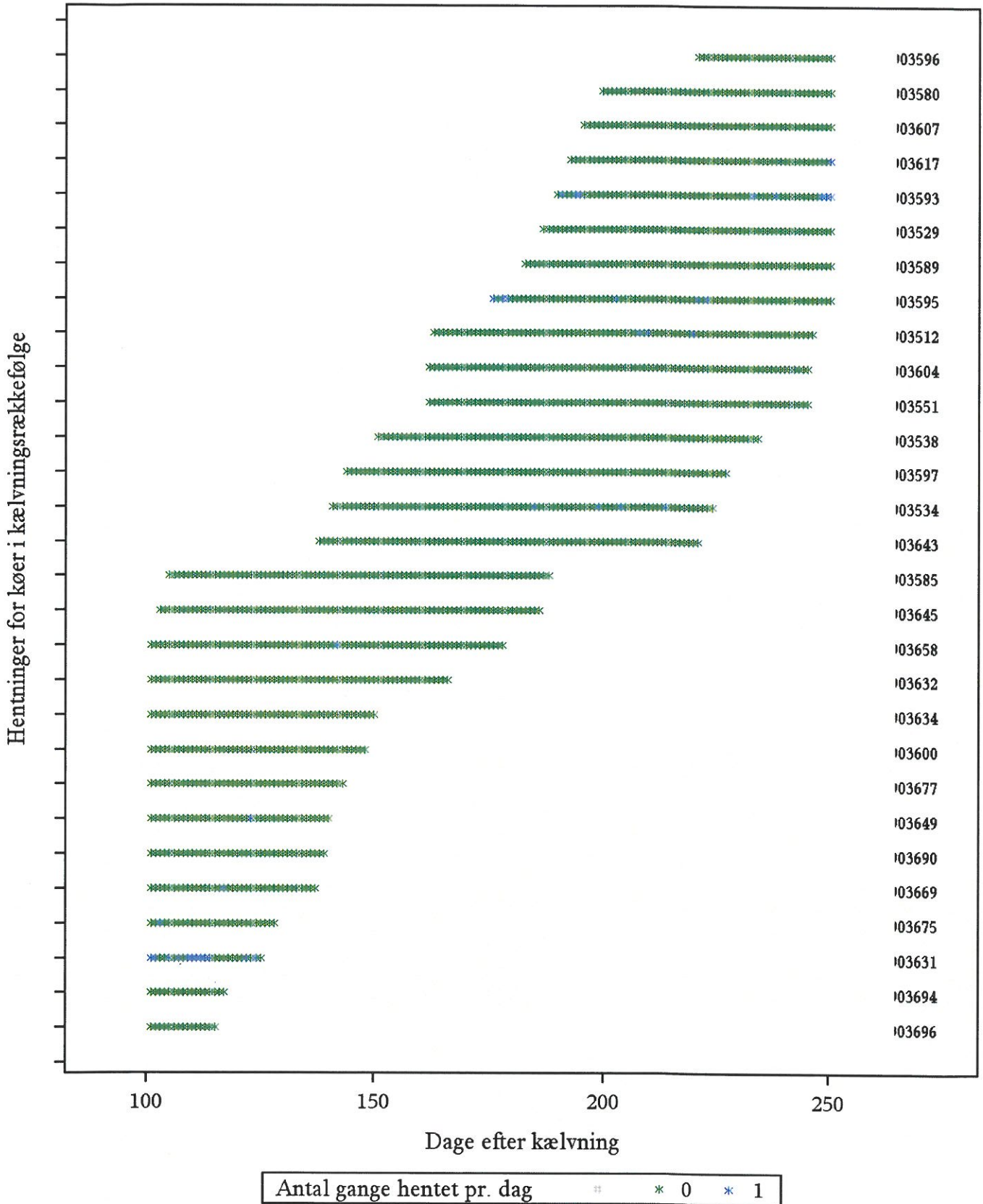


Antal gange hentet pr. dag * 0 * 1 * 2

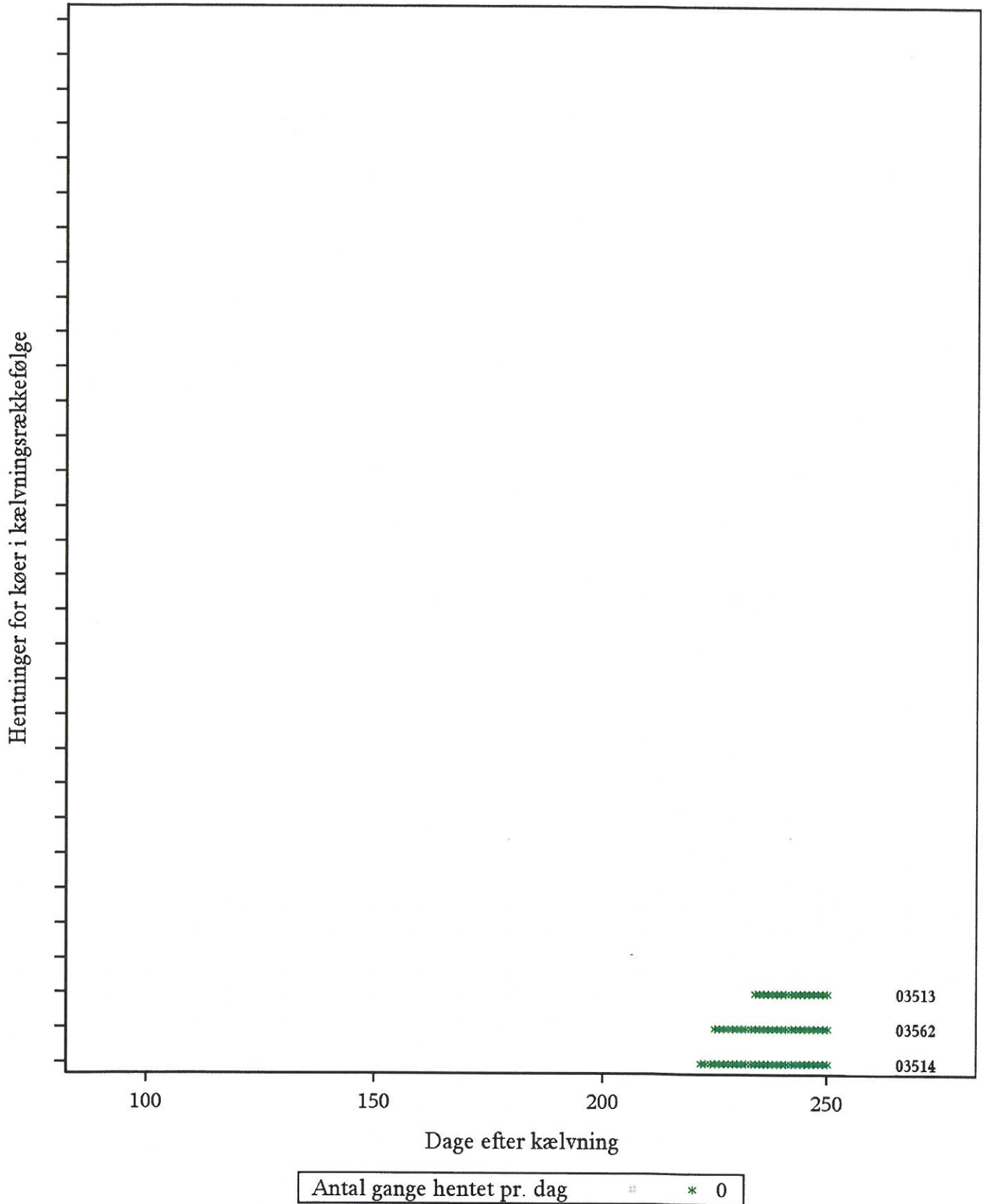
Oversigt over hentninger af individuelle køer i tidlig laktation
Konummeret ses i venstreside af grafen
Laktation=Øvrige grup=1



Oversigt over hentninger af individuelle køer i midt laktation
Konummeret ses i venstreside af grafen
Laktation=1. kalvs grup=0



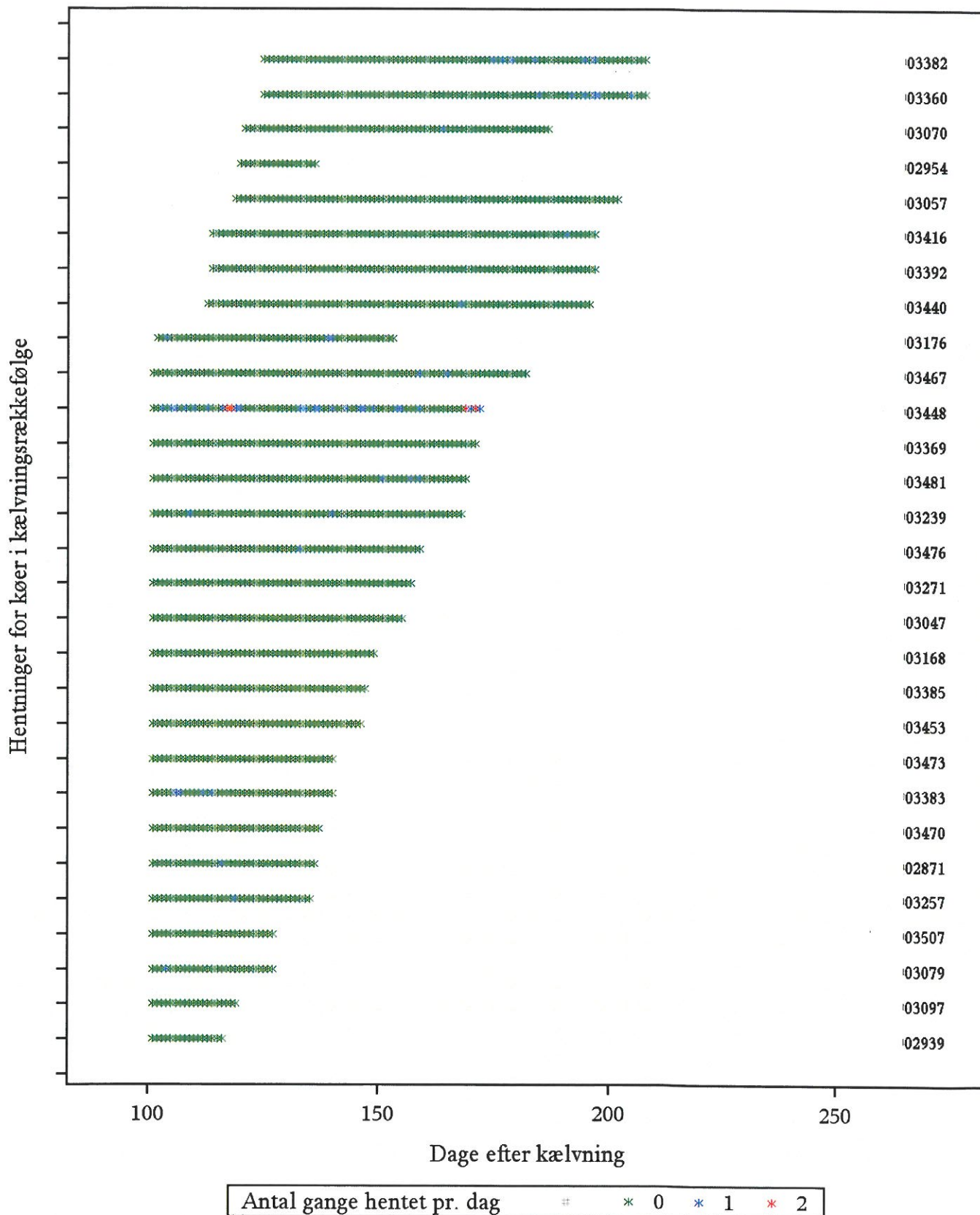
Oversigt over hentninger af individuelle køer i midt laktation
Konummeret ses i venstreside af grafen
Laktation=1. kalvs grup=1



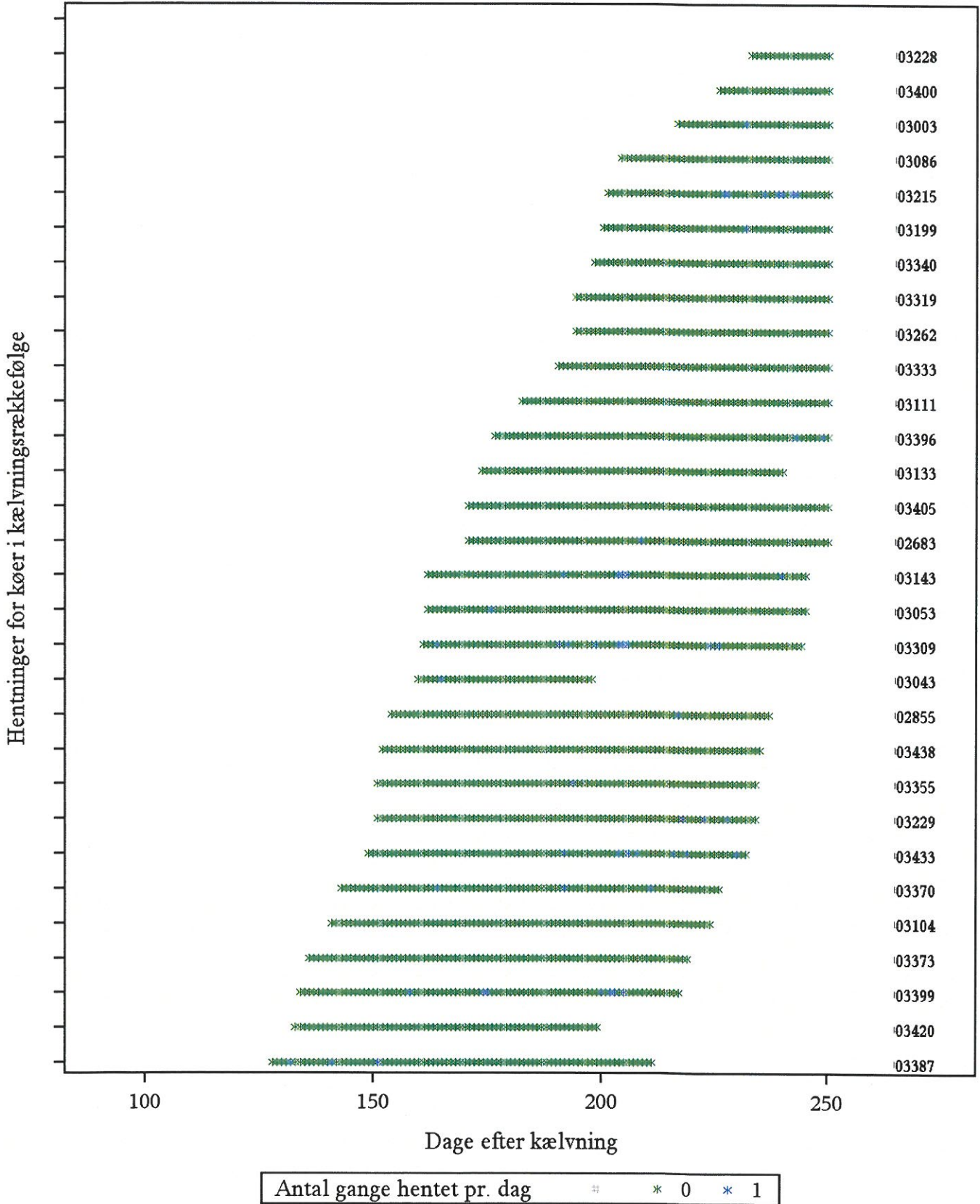
Oversigt over hentninger af individuelle køer i midt laktation

Konummeret ses i venstreside af grafen

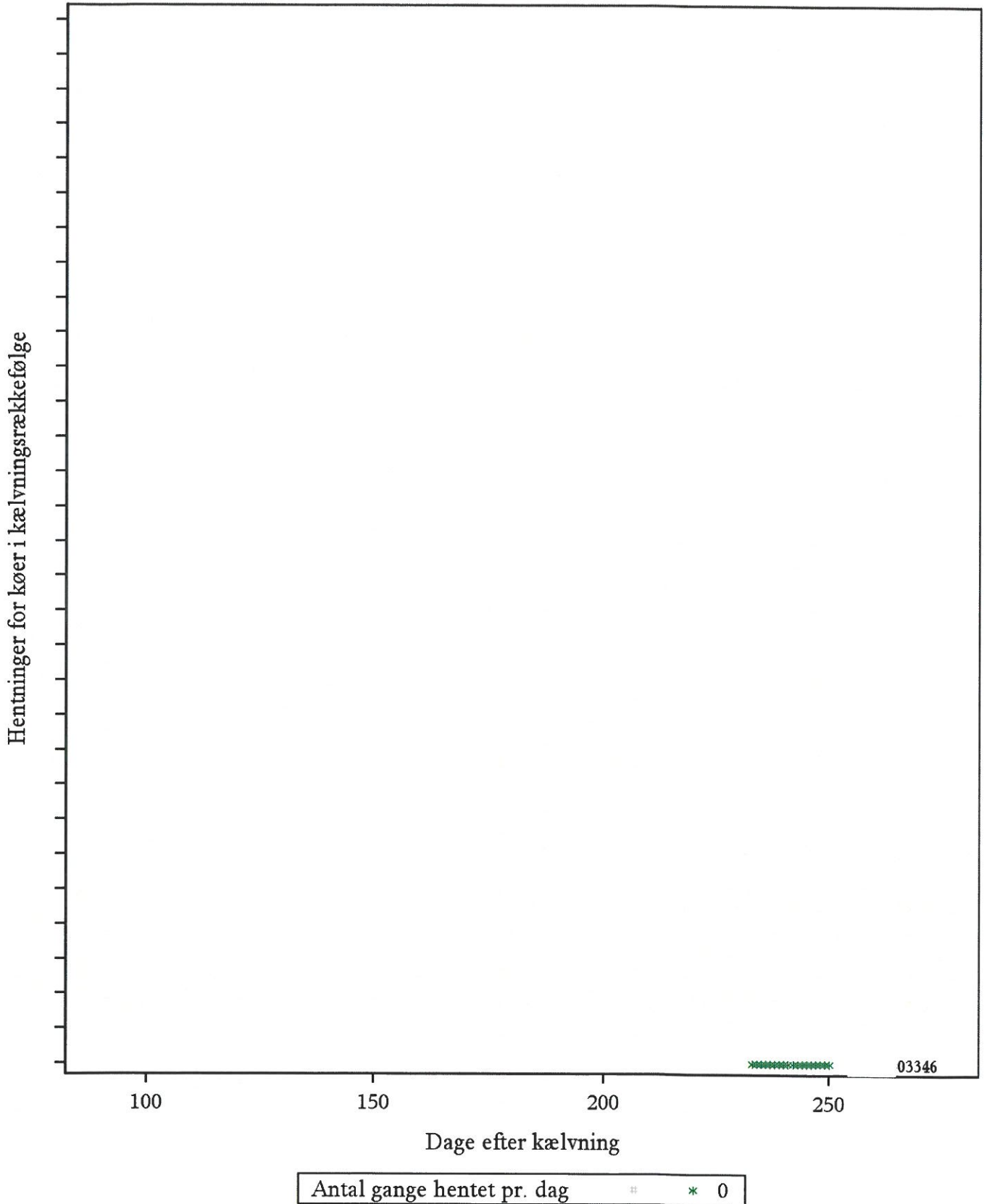
Laktation=Øvrige grup=0



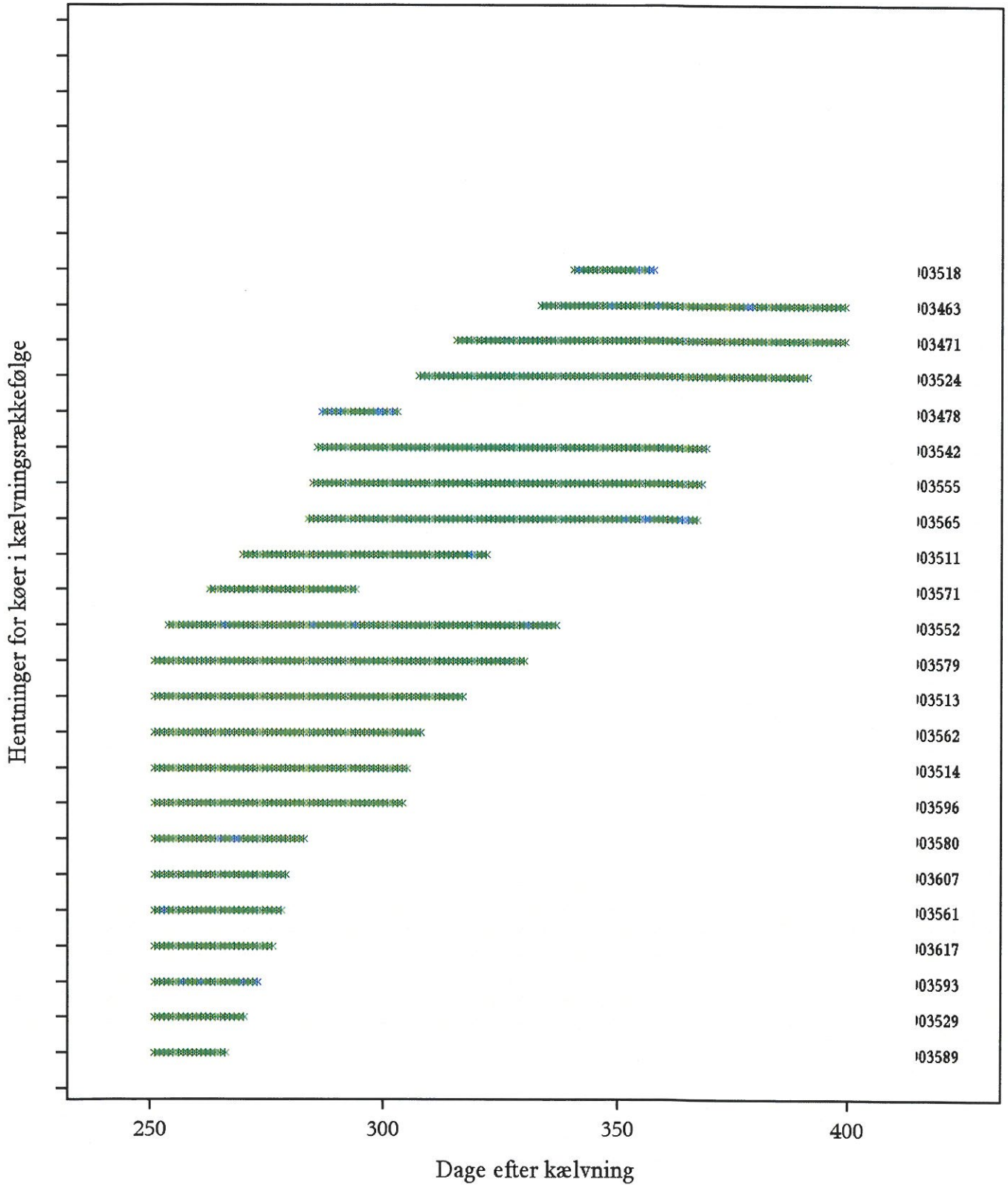
Oversigt over hentninger af individuelle køer i midt laktation
Konummeret ses i venstreside af grafen
Laktation=Øvrige grup=1



Oversigt over hentninger af individuelle køer i midt laktation
Konummeret ses i venstreside af grafen
Laktation=Øvrige grup=2

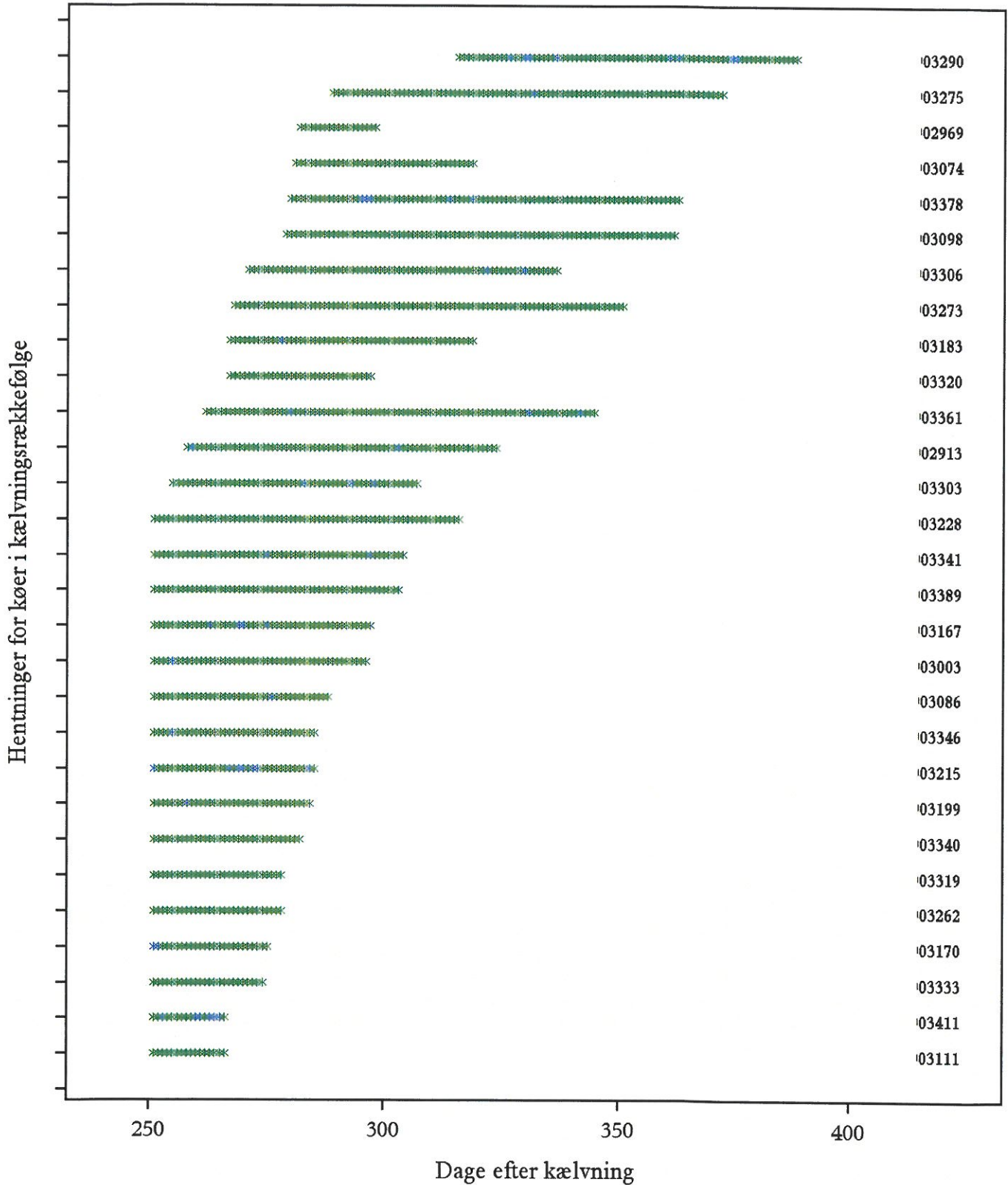


Oversigt over hentninger af individuelle køer i sen laktation
Konummeret ses i venstreside af grafen
Laktation=1. kalvs grup=0



Antal gange hentet pr. dag # * 0 * 1

Oversigt over hentninger af individuelle køer i sen laktation
Konummeret ses i venstreside af grafen
Laktation=Øvrige grup=0



Antal gange hentet pr. dag # * 0 * 1

Oversigt over hentninger af individuelle køer i sen laktation
Konummeret ses i venstreside af grafen
Laktation=Øvrige grup=1

